

# Stapelverarbeitung zum setzen der KV-Art

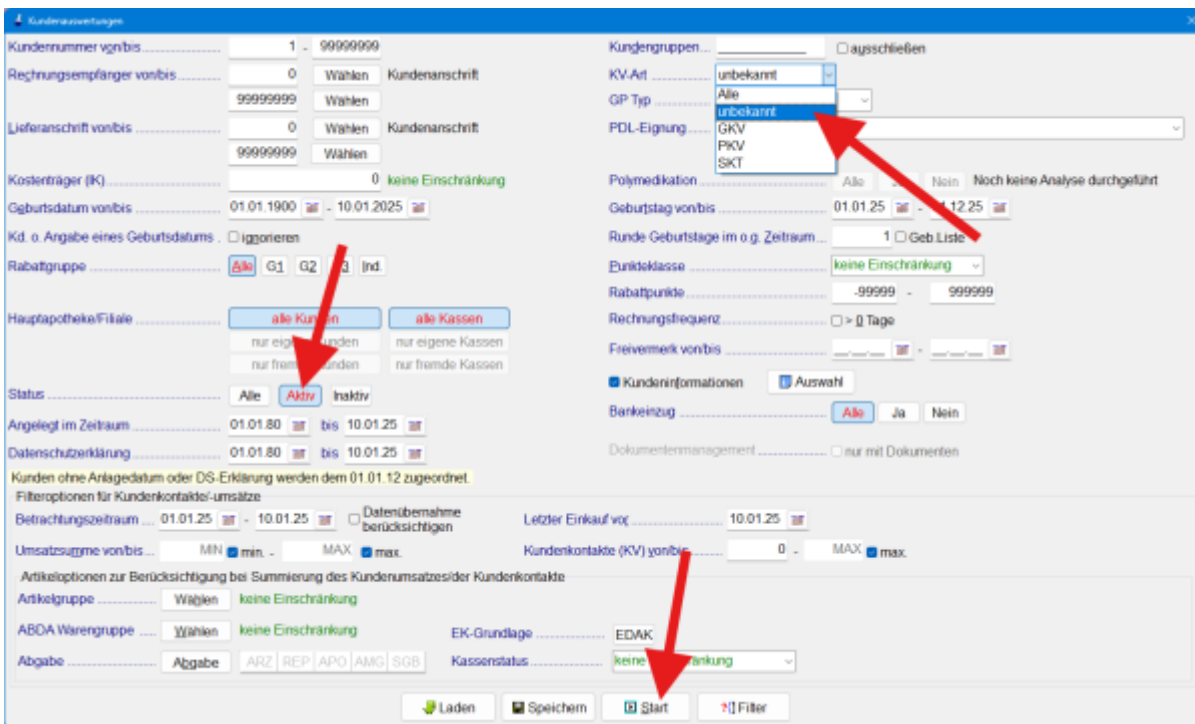
Teilweise blockiert eine fehlende KV-Art in einer Kundenkartei das Speichern von Änderungen. Dies tritt auf, wenn ein IK definiert wurde, aber dem Patienten noch keine KV-Art zugewiesen wurde. Um allen Kunden automatisch die KV-Art 'GKV' zuzuordnen, kann die Stapelverarbeitung in Aposoft verwendet werden.

Kundenstamm - F8 „Auswert“

Filtereinstellungen:

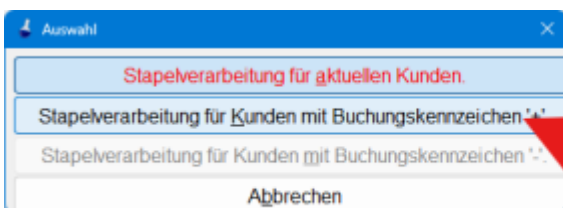
- nur aktive Kunden
- nur kunden mit KV-Art „unbekannt“

über den Button „Start“ wird die Liste erstellt.

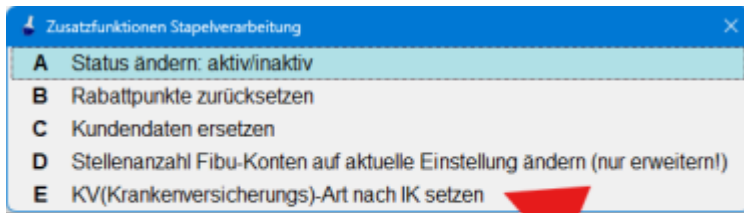


Shift + F2 „Stapel“

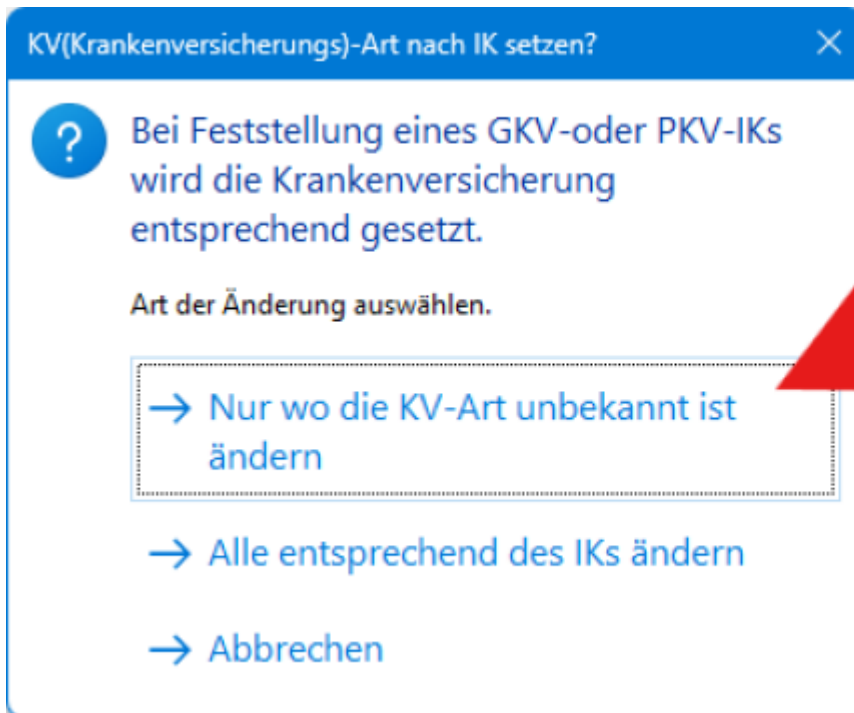
„Stapelverarbeitung für Kunden mit Buchstabenkennzeichen '+'“



E „KV (Krankenversicherungs-) Art nach IK setzen“



„Nur wo die KV-Art unbekannt ist ändern“



Jetzt wird bei allen Kunden, bei denen eine gültige IK-Nummer hinterlegt ist, die KV-Art auf GKV gesetzt

From: <https://www.aposoft-wiki.de/> - Aposoft Wiki

Permanent link: [https://www.aposoft-wiki.de/doku.php?id=kunden:stapelverarbeitung\\_zum\\_setzen\\_der\\_kv-art](https://www.aposoft-wiki.de/doku.php?id=kunden:stapelverarbeitung_zum_setzen_der_kv-art)

Last update: 2025/01/10 10:20

