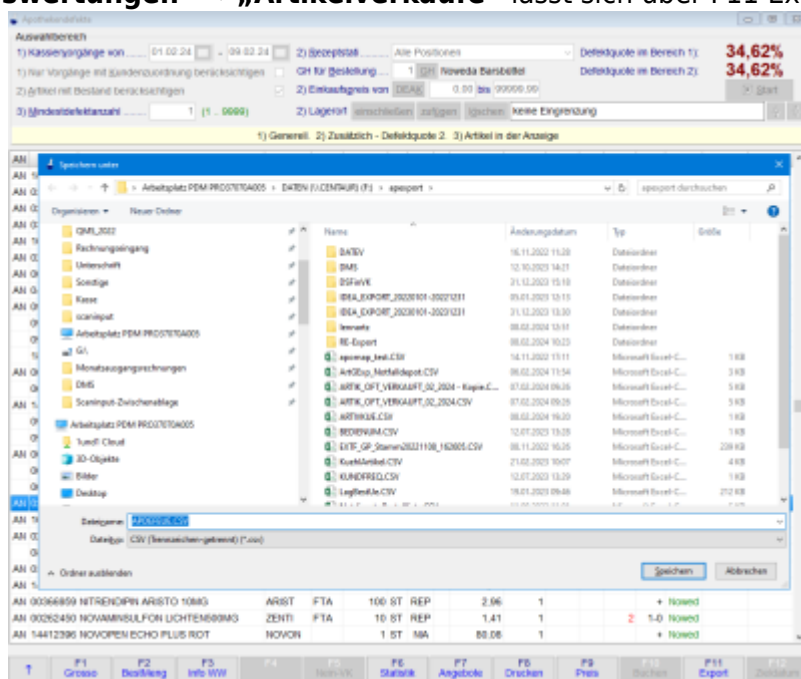


Mehrere Artikel an Lager legen

Um mehrere bzw. viele Artikel auf einmal im System als Lagerartikel anzumelden, können ganze Listen in das Programmmodul „Artikel POS-Parameter“ eingelesen werden. Die entsprechenden Listen können aus verschiedenen Auswertungen heraus erstellt werden, z.B. aus der Auswertung der Apothekendefekte oder der Artikelverkaufsauswertung.

Auswertungsliste erstellen und abspeichern

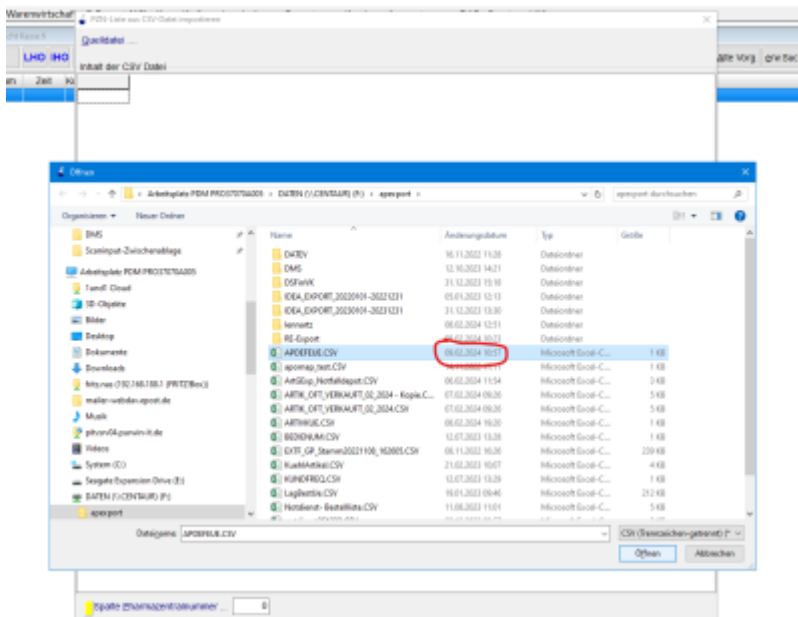
Hat man über „Auswertungen“ ⇒ „Apothekendefekte“ eine Artikelliste mit Artikeln, die an Lager gelegt werden sollen, erstellt, lässt sich diese über „F11 Export“ als csv-Datei abspeichern. Auch über „Auswertungen“ ⇒ „Artikelverkäufe“ lässt sich über F11 Export eine entsprechende Datei



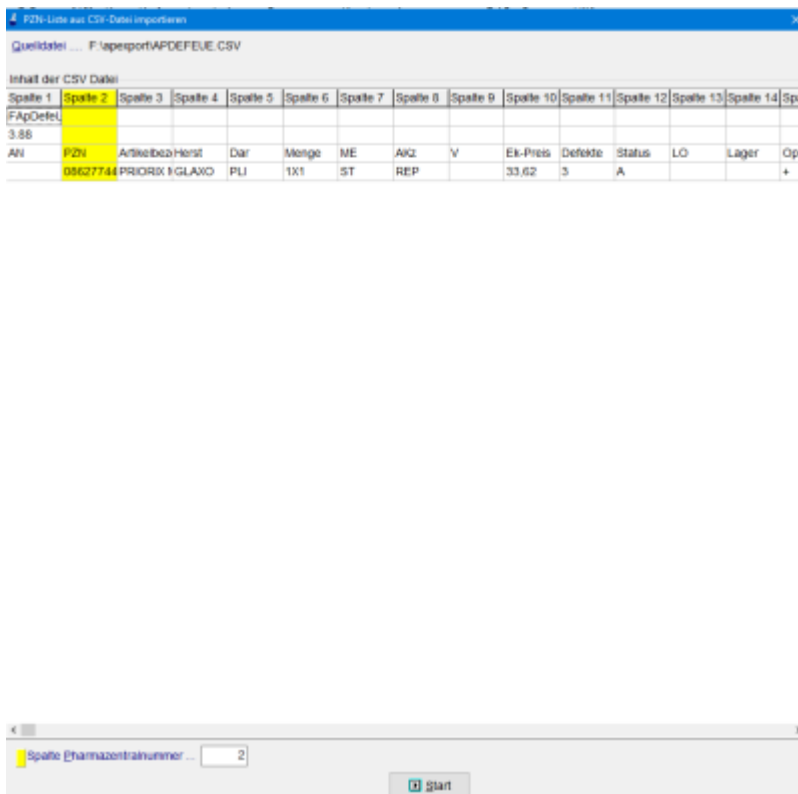
erstellen.

Liste einlesen

Die vorher abgespeicherte Artikelliste lässt sich nun unter „Warenwirtschaft“ ⇒ „Artikel POS-Parameter(Lager-/Sortimentsartikel“) mit **Shift+F11** einlesen. Im sich öffnenden Fenster wählt man die csv-Datei aus und klickt auf „Öffnen“. Bei der Auswahl der Datei sollte man zur Kontrolle nochmal Datum und Uhrzeit abgleichen um nicht die falsche Datei zu erwischen.



Das Einlesen der Liste bestätigt man anschließend noch einmal mit „**Start**“. Die Beispielliste im folgenden Bild enthält nur einen Artikel.



Mit „**F10 Buchen**“ werden die Artikel in den Lagerbestand überführt und werden fortan bei der Bedarfsoptimierung berücksichtigt.

Artikel POS-Parameter (Lager-/Sortimentsartikel)												
A	PZN	Artikelbezeichnung	Herst	Dar	Menge	ME	AKZ	Et-Preis	MinLag	MaxLag	LO	Lager
A	11172402	PREGABALIN BASICS 150MG	BASIC	HKP	98	ST	REP	21.94	1	0		1
A	11172299	PREGABALIN BASICS 50MG	BASIC	HKP	98	ST	REP	12.77	1	0		1
A	10810579	PREGABALIN BETA 100 MG	BETAP	HKP	100	ST	REP	27.15	1	0		1
A	10810591	PREGABALIN BETA 150 MG	BETAP	HKP	100	ST	REP	35.56	1	0		1
A	10810473	PREGABALIN BETA 25 MG	BETAP	HKP	100	ST	REP	10.98	1	0		3
A	10810504	PREGABALIN BETA 50 MG	BETAP	HKP	100	ST	REP	17.18	1	0		2
A	10810556	PREGABALIN BETA 75 MG	BETAP	HKP	100	ST	REP	22.43	1	0		4
A	14036355	PREGABALIN BIOMO 75MG HKP	BIOMO	HKP	100	ST	REP	14.12	1	0		1
A	15303901	PREGABIN 100 MG HKP HEUNET	HEUNE	HKP	100	ST	REP	27.15	1	0		1
A	15303870	PREGABIN 75 MG HKP HEUNET	HEUNE	HKP	100	ST	REP	22.43	1	0		1
A	11072480	PRIORIN SHAMP F KRAFTLO HA	BAYER	SHA	200	ML	NA	7.06	1	0	F	1
A	08627744	PRIORIX MASERN MUMPS ROETE	GLAXO	PLI	1X1	ST	REP	33.62	1			-3
A	11072451	PROFF SCHMERZCREME	THEIS	CRE	100	G	APO	7.63	1	0	G	3
A	03709704	PROGRAF 0.5MG	KOHLP	HKP	100	ST	REP	243.24	1	0		1
A	06516541	PROMETHAZIN-NEURAX	NEURA	TEI	30	ML	REP	2.32	1	0		0
A	03173304	PROMETHAZIN-NEURAX	NEURA	TEI	50	ML	REP	3.18	2	0		0
A	03173310	PROMETHAZIN-NEURAX	NEURA	TEI	100	ML	REP	5.30	1	0		0
A	03421908	PROMETHAZIN-NEURAX 25 MG	NEURA	FTA	100	ST	REP	5.06	1	0		1
A	00772091	PROMETHAZIN-NEURAX 50 MG	NEURA	FTA	100	ST	REP	7.99	1	0		4
A	01359163	PROMETHAZIN-NEURAX FORTE	NEURA	TEI	50	ML	REP	6.95	1	0		0
A	03472853	PROPOLIS SALBE AURICA	AURIC	SAL	100	ML	NA	5.97	1	0		1
A	02747252	PROPRA RATIO 10MG FTA	RATIO	FTA	100	ST	REP	3.97	1	0		2
A	02424431	PROPRA RATIO 40MG FTA	RATIO	FTA	100	ST	REP	6.06	1	0		1
A	00676996	PROPYLENGLYCOLUM	HENRY	OEL	250	ML	DRO	5.95	1	0	R	1
A	08884174	PROSPAN HUSTEN LUTSCHPAST	ENGEL	PAS	20	ST	APO	5.34	1	0		1
A	11224292	PROSPAN HUSTENLIQUID	ENGEL	FLE	105	ML	APO	5.34	1	0	S	1
A	03330867	PROSPAN HUSTENLIQUID	ENGEL	FLE	21X5	ML	APO	5.34	1	0		1
A	08585997	PROSPAN HUSTENSaft	ENGEL	FLE	100	ML	APO	5.07	1	0	S	7
A	08586005	PROSPAN HUSTENSaft	ENGEL	FLE	200	ML	APO	8.44	1	0	S	2
A	16151735	PROSTAGUTT DUO 160MG/120MG	SCHWA	WKA	60	ST	APO	21.02	1	0		1
A	16151764	PROSTAGUTT DUO 160MG/120MG	SCHWA	WKA	120	ST	APO	37.46	1	0		1
A	00546578	PROTAPHANE FLEXIPEN FER	NOVOIN	ISU	10X3	ML	REP	64.90	1	1	K	2
A	03209108	PROTEFIX HAFTCREME	QUEIS	CRE	47	G	NA	2.98	1	0	F	2
A	01040633	PROTHESENBEHAELT KST BLAU	BRINK		1	ST	NA	1.79	1	0		1
A	03469200	PUETTER BNDE SCHXSM	HARTM	BN	1	ST	NA	13.20	1	0		2
A	16817683	PULMOLL CLASSIC ZUCKERFREI	SANOT	BON	50	G	NA	1.69	1	0		1

From: <https://www.aposoft-wiki.de/> - Aposoft Wiki

Permanent link: https://www.aposoft-wiki.de/doku.php?id=warenwirtschaft:mehrere_artikel_anmelden&rev=1707474329

Last update: 2024/02/09 10:25

